



MAX-IMPORT

Max-Import vous permet d'importer et de mettre à jour des données à partir de fichiers de format Excel et Text. L'importation s'effectue en un seul passage et importe les individus et les sociétés avec leurs contacts respectifs.

Max-Import vous permet aussi de mettre à jour les champs d'une base existante.

Installation de Max-Import

- 1- Une fois le fichier Max-ImportSetup.zip téléchargé, veuillez le décompresser sur votre bureau ou autre.
- 2- Pensez à fermer Maximizer. Ouvrez le dossier décompressé puis double cliquez sur le fichier « setup.exe ».
- 3- Le programme s'installe (cliquez sur suivant à chaque fois). Lors de son installation, le logo Max-Import est ajouté dans la barre des applications personnalisées de Maximizer.



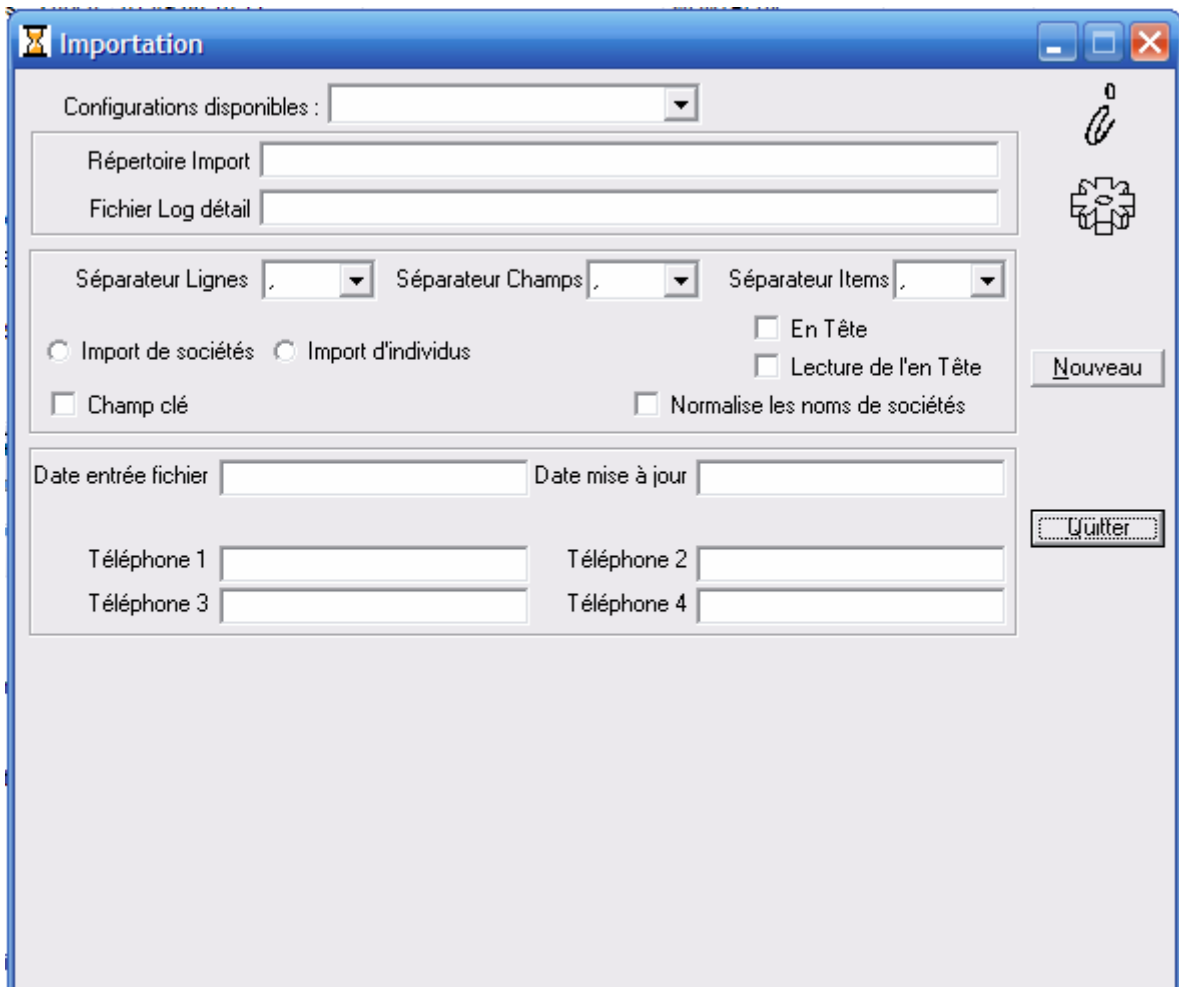
Attention : Avant toute manipulation, veuillez faire un test sur une copie de la base à mettre à jour. Pensez surtout à effectuer une sauvegarde par sécurité avant toute manipulation.

Utilisation de Max-Import

1. Ouvrir Max-import dans Maximizer

Pour démarrer Max-Import, veuillez ouvrir Maximizer Enterprise et vous connecter avec le compte « MASTER ». Le programme Max-Import est localisé dans la barre de menu (logo en sablier) et s'exécute en cliquant une fois dessus

2. Paramétrage de la mise à jour des données dans Maximizer



Importation

Configurations disponibles : [dropdown]

Répertoire Import [text box]
Fichier Log détail [text box]

Séparateur Lignes [dropdown] Séparateur Champs [dropdown] Séparateur Items [dropdown]

Import de sociétés Import d'individus En Tête
 Champ clé Normalise les noms de sociétés Lecture de l'en Tête

Date entrée fichier [text box] Date mise à jour [text box]

Téléphone 1 [text box] Téléphone 2 [text box]
Téléphone 3 [text box] Téléphone 4 [text box]

Nouveau
Quitter

La fenêtre principale de Max-Import se présente avec les champs vides à chaque démarrage.

Vous allez créer votre configuration de mise à jour des données suivant la procédure suivante :

1- Cliquez sur le bouton « Nouveau », la boîte de dialogue suivante apparaît :

Nouvelle configuration

Configuration : IMP12

Nom de l'importation
MAJ_DIANE

Remplissez le champ « Nom de L'importation » puis cliquez sur « Nouvelle ». L'écran suivant apparaît :

Importation

Configurations disponibles : MAJ_DIANE

Répertoire Import D:\Exemple d'extraction.xls
Fichier Log détail D:\

Séparateur Lignes CRLF Séparateur Champs : Séparateur Items .

Import de sociétés Import d'individus

Champ clé Numéro SIRET Normalise les noms de sociétés

En Tête Lecture de l'en Tête

Date entrée fichier Date de création Date mise à jour Date Mise à jour

Téléphone 1 Téléphone 2
Téléphone 3 Téléphone 4

N°	Champ	Type	En Tête	Mode
01			Nom de l'entreprise	
02			Ville	
03			Téléphone	
04	<Passer>		Adresse Internet	
05	Numéro SIRET	Société	Siret	
06			Compte : Dernière année d	
07	Cotation	Société	Cotation	Ajoute
08			Code NAF libellé	
09			Actionnaire direct	
10	<Passer>		Actionnaire direct en %	

2- Vous allez remplir les champs comme suit :

Répertoire Import : choisissez votre fichier au format Excel ou .Txt (tabulation) que vous souhaitez utiliser pour la mise à jour des données.



Fichier log Détail : choisissez un fichier texte dans le répertoire qui récupèrera les fichiers Logs de compte rendu.

Séparateur lignes : par défaut choisissez « CRLF »

Séparateurs Champs : « TAB » pour les fichiers d'import au format Texte (Tabulation *.txt) ou « ; » pour le format Excel (extension *.xls).

Séparateurs Items : « , » par défaut.

Import Sociétés/Imports individus : choisissez l'import sociétés par défaut.

En tête : importe la ligne d'en-tête avec le libellé des champs.

Lecture de l'en-tête : importe automatiquement la liste des champs du fichier dans la grille.

Champ clé : clé d'identification qui va permettre de mettre à jour les informations pour une société unique présente dans la base Maximizer et dans le fichier d'import. Par défaut, choisissez le champ « SIRET » de votre base Maximizer (Cliquez une fois sur le champ puis sur sélectionnez le champ dans la liste déroulante).

Attention : le champ clé doit être un champ de type Alphanumérique

Normalise les noms de sociétés : met les caractères en lettre capitale

Date entrée fichier : choisissez le champ « date de création » dans la liste. Il sera créé dans la base Maximizer lors de l'import et marquera la date de l'import.

Date mise à jour : idem mais pour les mises à jour des données.

Téléphone 1/2/3/4 : vous pouvez indiquer quelles extensions du numéro de téléphone présentes dans Maximizer vous voulez appliquer à vos n° de téléphones importés.

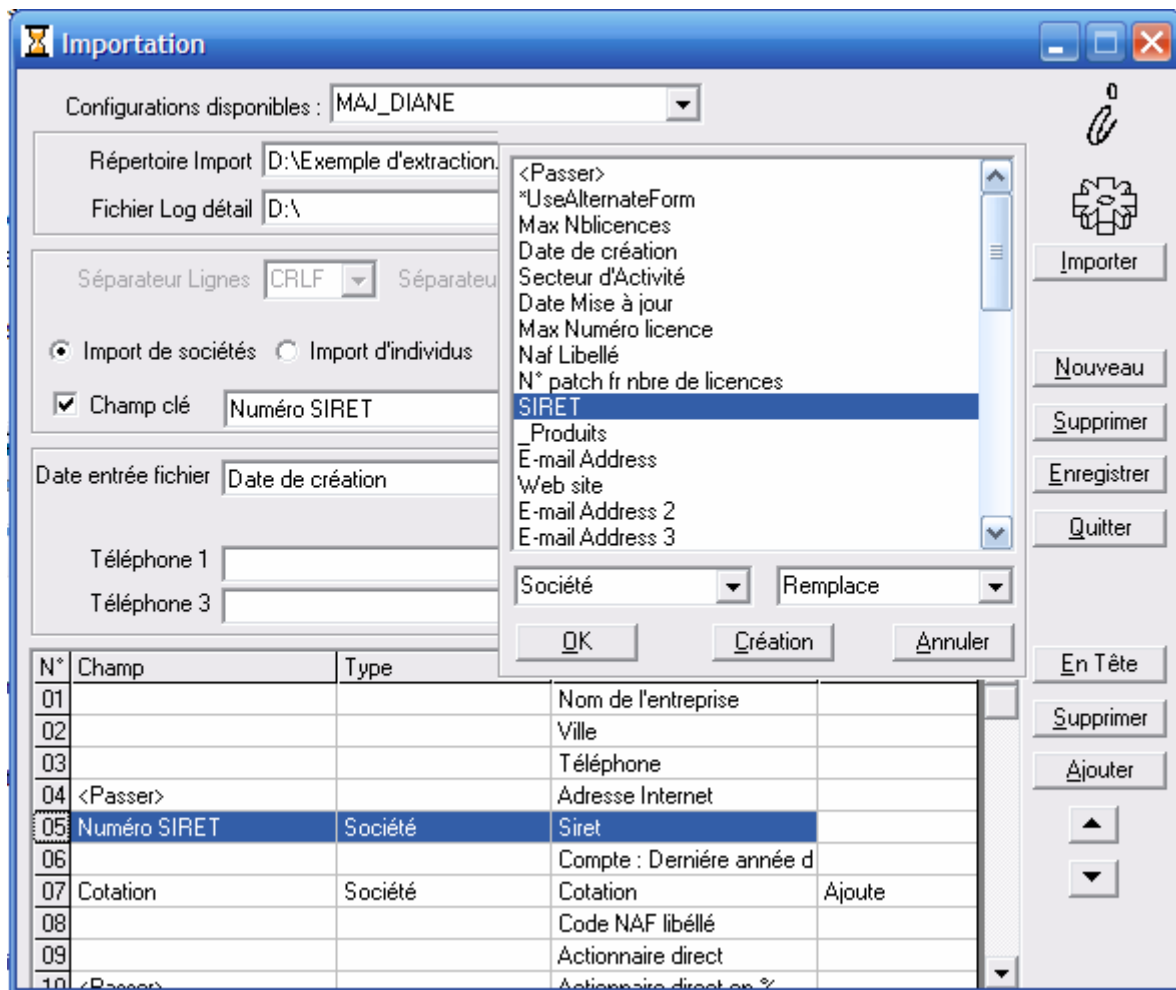
3 Choix des données à mettre à jour

Une fois les différents paramètres remplis, vous allez maintenant choisir les données à mettre à jour dans Maximizer à partir de votre fichier d'import.

Pour faire apparaître l'ensemble des libellés (colonnes) de votre fichier d'import, veuillez cliquer sur le bouton « En Tête » : la liste des champs apparaît.

Vous allez maintenant choisir les champs à mettre à jour dans la grille.

Dans la colonne « En tête », veuillez sélectionner le champ équivalent au numéro SIRET puis double cliquez, la fenêtre des champs présents dans Maximizer s'affiche : vous devez choisir le champ équivalent. (Écran ci-dessous)



Laissez les infos « Société » et « Remplace » par défaut puis cliquez sur « OK ».

Répétez la même opération pour chaque champ.

Si vous ne souhaitez pas mettre à jour un champ, laissez la colonne « Champ » vide ou choisissez dans la liste le champ « <passer> ».

MAJ des champs de type Table : dans le cas d'un champ Table, vous pouvez soit ajouter un élément ou remplacer l'élément déjà coché.

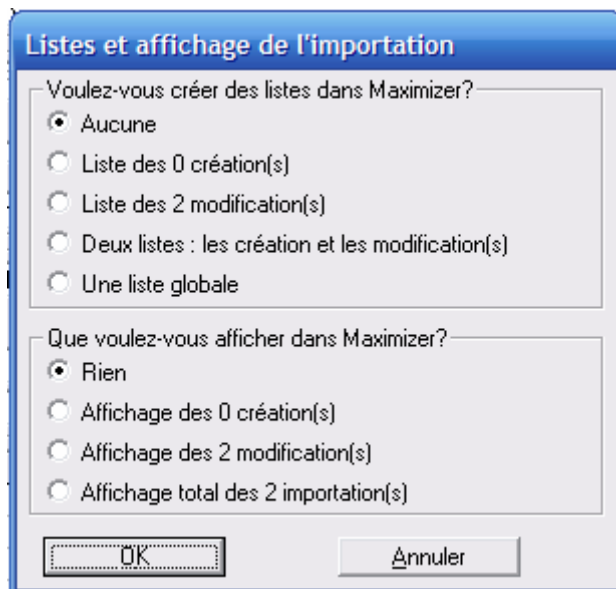


Attention : avant chaque import, pensez à cliquer sur le bouton « Enregistrer » pour enregistrer votre paramétrage.

3. Processus de Mise à Jour des données

Une fois le paramétrage enregistré, veuillez procéder à la mise à jour. Pour se faire, vous allez cliquer sur le bouton situé à droite : « Importer ».

Une boîte de dialogue apparaît et vous indique l'avancement de l'opération. Une fois la mise à jour terminée, l'écran ci-dessous apparaît :

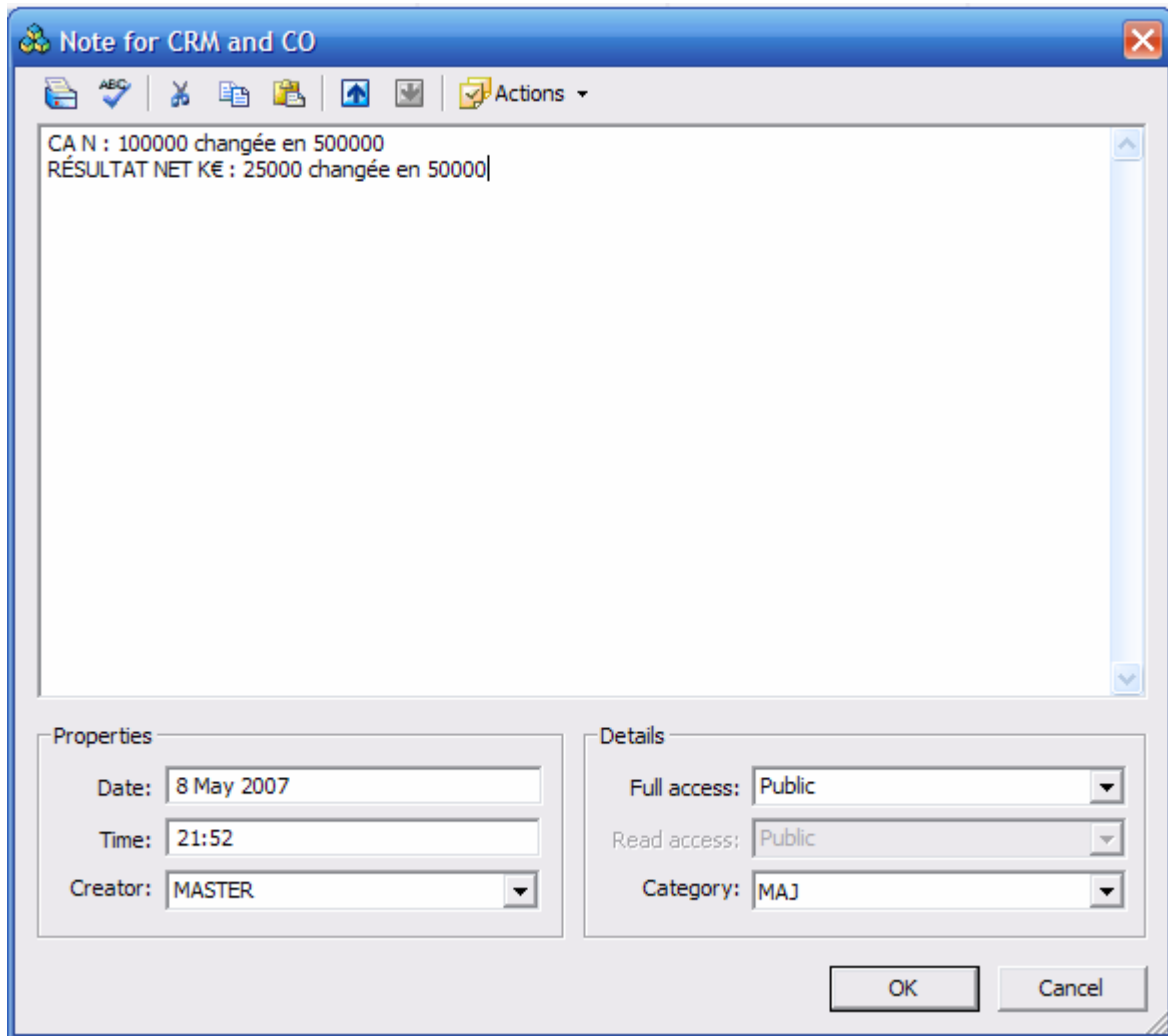


On vous propose de créer une liste favorite des données modifiées ainsi que d'afficher les données en questions.

Les listes se retrouveront dans les listes favorites de Maximizer.

4. Notes de mise à jour dans Maximizer

Lors de chaque opération de mise à jour des données, des notes seront créées dans Maximizer pour chaque donnée mise à jour.



5- Journal de Log général

Un journal général des imports permet de centraliser les traces de tous les imports effectués par l'administrateur (date, heure, fichier importé, nombre de prospects, doublons, ...)

Ce fichier unique des imports se présente sous la forme d'un tableau avec les informations suivantes

Importation : MXZIMP02 07/05/2007 18:49:01
Répertoire : H:\Import_Max\MaxImport.txt\
Fichier :
Lecture : H:\Import_Max\MaxImport.txt 07/05/2007 18:49:01
Ligne 1 lue.
4 Lignes lues.



Création NIKE Bats Olivier 1

Doublon: 070507000020260387676C

Ligne : 3

Doublons = 1

Nouveaux = 3

Ce fichier journal se trouve dans le répertoire d'import.

4- Paramètres Généraux

Le paramétrage des importations et des exportations se réalise dans un fichier d'initialisation nommé MXZIMPORT.DAT localisé dans le même répertoire que le fichier des bases Maximizer « Addrbs » (nom de partage MxData dans les favoris réseaux).
Ce répertoire est déterminé par la valeur de la chaîne 'CENTRAL_WORKSPACES_PATH' dans la clé HKEY_LOCAL_MACHINE\SOFTWARE\Maximizer Software\Maximizer\Common\Sys du registre.