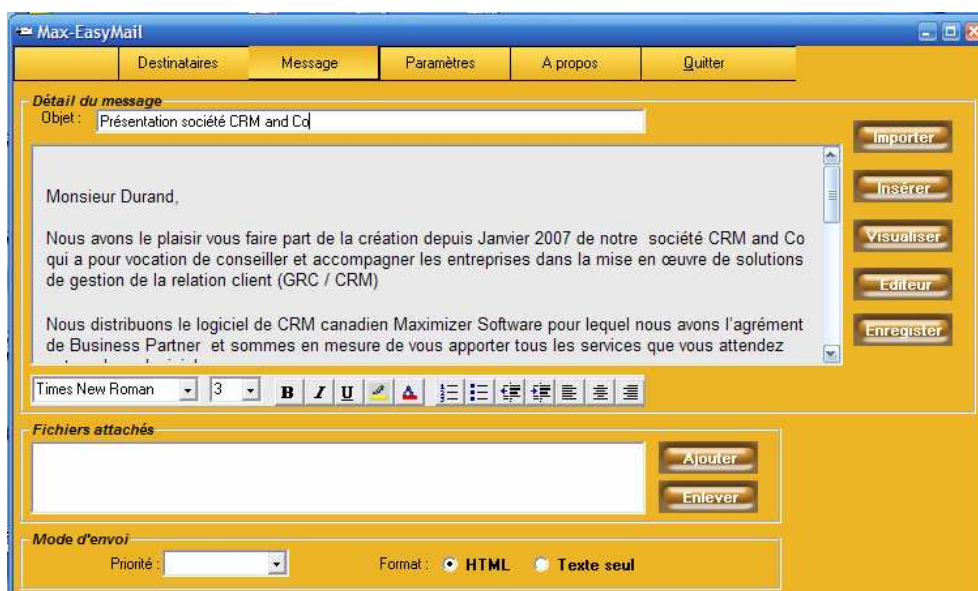




MaxEasyEmail est un module qui vous permet de créer des envois emailing de masse dans Maximizer.

Grâce à MAXEasyMail les utilisateurs de Maximizer PE peuvent envoyer des emails personnalisés et en masse à une sélection importante de contacts. Plus besoin d'utiliser votre logiciel de messagerie habituel, l'envoi se fera via le serveur SMTP de votre Fournisseur d'Accès Internet.

Vous pouvez expédier vos emails sous différents formats (en texte brut ou en html) à votre liste favorite résidant dans Maximizer (newsletter, offre commerciale).



Fonctionnalités :

- **Liaison avec le carnet d'adresses de Maximizer** : envoi à la liste des contacts sélectionnés dans Maximizer, importation à partir de listes externes, liaisons avec vos listes favorites.
- **Gestion multi format** : l'email peut être sous format texte simple ou sous format HTML (comme une page web). Vous pouvez personnaliser vos emails en fonction de chaque contact grâce à l'intégration des champs de fusion. MxEasyMail enregistre et gère vos modèles d'email.
- **Gestion du suivi d'activité** : après chaque envoi, MxEasyMail génère une tâche d'activité qui s'enregistre directement dans Maximizer. Vous pourrez ainsi relancer vos clients après la campagne. Aussi, une note automatique et personnalisée peut être enregistrée dans le dossier du destinataire.
- **Une administration simplifiée** : l'envoi se fait via le serveur smtp de votre FAI donc invisible pour vous. Le paramétrage d'envoi s'effectue rapidement.
- **Gestion des erreurs** : MxEasyMail gère les emails invalides et les affiche directement dans Maximizer afin de les corriger ultérieurement

Pré-requis	
<i>Compatibilité</i>	<ul style="list-style-type: none"> • <i>Maximizer Enterprise 9.5</i> • <i>Maximizer Enterprise 9</i> • <i>Maximizer 9</i>
<i>Système</i>	<ul style="list-style-type: none"> • <i>Windows XP</i> • <i>Windows 2000</i>
<i>Serveur Email</i>	<ul style="list-style-type: none"> • <i>Serveur SMTP FAI ou autres</i>